

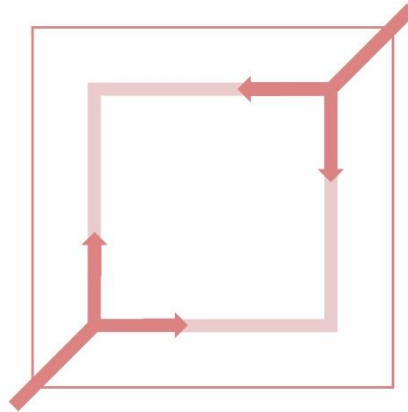
MAARDU KULTUURIKESKUS

LAVA

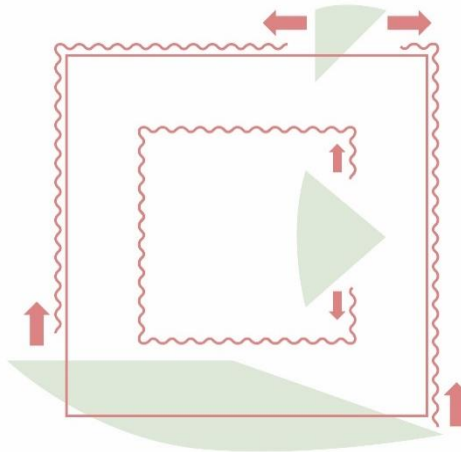
SELETUSKIRI



Kontseptsiooni kirjeldus

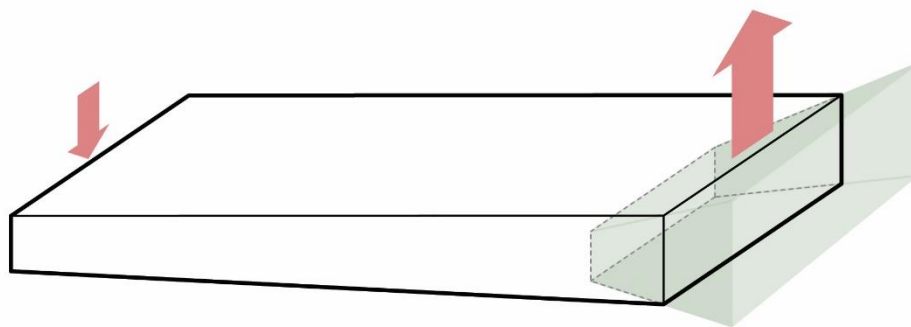


Plaanil on kasutatud kontsentrilisi ruute. Ruudud defineerivad kolm peamist ruumi: tuum, kus asub peasaal, lava ja väikesed saalid; liikumistee, mis ringliiklusena ühendab kogu maja funktsioone; välimine ruut, kus asuvad muuseum, kohvik, fuajee, klassid, kontorid, köök jms.

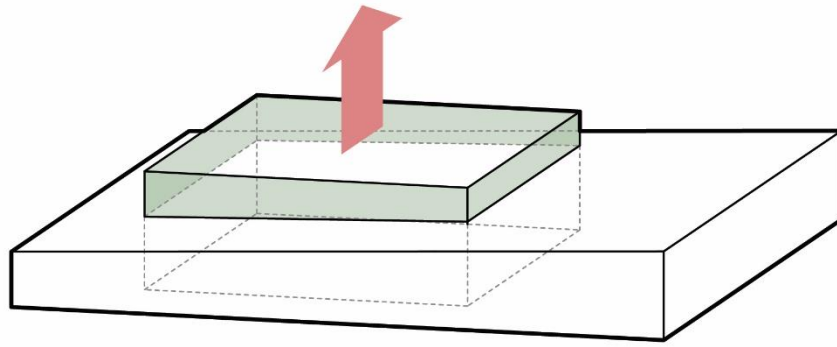


Arhitektuurse kontseptsiooni lähtekohaks on otseselt hoone funktsioon. Hoone erinevad tsoonid on kui eri suuruses lavad, mis osaliselt avanevad eesriiet sümboliseeriva membraani varjust, osaliselt peituvad sinna.

Väliruumis on eesriiet sümboliseeriv pind perforeeritud teraskassetidest, mis pimedal ajal saab olla tagant valgustatud. Siseroomides on nn. eesriide kiht akustilisest kangast.



Hoone maht tõuseb kõrguses lõuna suunas, järgides plaanil ruumide erinevat kõrguse vajadust. Selliselt paigutades saame suure välitribüüni, mis avaneb lõunas uuele hoone esisele peaväljakule, vaadates välilava poole.



Selle lahenduse tulemusena on hoone iseloom rahulik, inimmõõtmeline ning hästi ligipääsetav. Oma meeldivalt madala perimeetri ja arusaadavalt lihtsa vormikeelega kutsub see ennast külastama.

Asendiplaaniline lahendus



Linnaehituslik struktuur tingib peatelje tekke, mis päädib võistluslal ning loob võimaluse uue peaväljaku tekkeks krundi lõunapoolses otsas. Sellega risti, mööda Karjääri tänava suunda, on loodud lineaarne park, mis ühendab Kütte ja Noorte tänavat. Sellel teljel on pargis väiksemad sopistused, mis sobituvad iseloomult üldisesse linnaehituslikku võrgustikku. Ruutude motiivi on kasutatud läbivalt kogu kompleksi arhitektuurses lahenduses.

Peaväljaku moodustab ruut, mis lõikub hoone mahtu defineeriva ruuduga. Peaväljak on esinduslik koos lippude ja välilavaga ning loob võimaluse pidada erinevaid väliüritusi. Pealtvaatajad saavad istuda ka hoone varikatuse all asuval astmestikul.

Lineaarne park seob endas mitmeid erinevaid funktsioone: väiksemad mängualad, purskkaev, privaatsemad ja avatumad istumisalad. Pargi telge moodustav tee on piisavalt lai, et mahutada nii

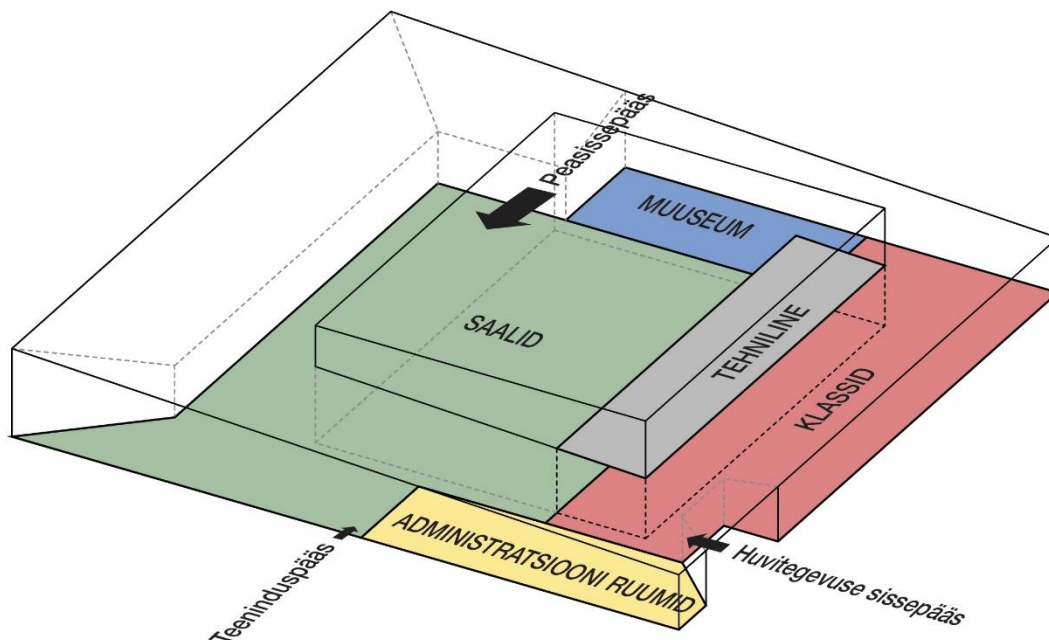
jalakäijad kui ka rattaga liiklejad. Jalgrattahoidikud on paigutatud mõlema hoone sissepääsu juurde, nii varikatuse alla kui ka katmata alale.

Parkimine on lahendatud võistlusala põhjaküljel 227 parkimiskohaga. Parklas on kasutatud murukivi autokohtadel ning vett läbilaskvat asfaldi sõiduladel. Parkimist liigendavad rohelised saared koos säilitatavate olemasolevate puudega.

Parkla kaudu, mööda krundi idakülge on hoonele tagatud juurdepääs teeninduseks.

Tänu hästi läbimõeldud hoone ja parkimiskohtade paigutamisele krundil, on võimalik valdav enamik olemasolevaid puid säilitada.

Hoone funktsionaalne kirjeldus



Hoone on ühekorruseline. Sellel on kaks peamist sissepääsu. Peasissepääs asub hoone edelanurgas, kust pääseb fuajeesse, mis teenindab saale, muuseumit ning kus asub ka kohvik. Kohvik asub hoone lõunaküljes ning sealt pääseb otse peaväljaku ääres olevale astmestikule ja suure varikatuse alla. Muuseum jagab ülejäänud hoonega kohvikut ja WC-d, kuid saab funktsioneerida ka ülejäänud hoonest eraldi. Teine sissepääs asub hoone kirdenurgas ning sealt saab siseneda huviringidesse ja kontorisse. Sealt viib väike trepp üles vent.kambrisse, mis asub kõrgema mahu sees, väikeste saalide peal. Kõik teeninduspääsu või varustamist vajavad ruumid on paigutatud hoone idaküljele, omades otsest ligipääsu õuest mööda juurdepääsuteed.

Lihtne ringliiklus kogu hoones võimaldab lihtsasti ristkasutada kõiki hoone osi. Olles ühekorruseline on hoone juba olemuselt ratastooliga üleni ligipääsetav.

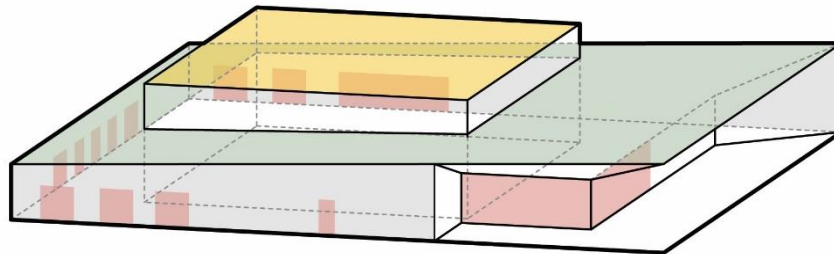
Konstruktiivne lahendus

Olles ühekorruseline on hoone kandeskeem väga lihtne. Kandvad postid ja katuslagi on raudbetoonist. Kõrgema mahu juures, kui ka ülejäänud hoone fassaadide, interjööri ja sisustuse juures kasutatakse puitu, mis vähendab nii hoone süsinikujälge kui annab ka hoonele sooja õhustiku ja tervisliku sisekliima. Konsoolsed varikatused lahendatakse metallsõrestikega.

Hoone konstruktiivne lahendus on kõrgekvaliteediline, realistlik ja maksumuselt väga ökonoomne. Lihtsus tagab ka kasutusmugavuse ja madalamad ekspluatatsioonikulud tulevikus.

Hoone fassaad on kaetud valgete perforeeritud teraskassettidega. Sisepääsude ümbrus on kaetud ilmastikukindla naturaalse puiduga. Hoone kõrgem maht on kaetud tagant valgustatud piimklaasist paneelidega.

Energiatõhusus



Hoone on kavandatud järgides liginullenergiahoone saavutamise põhimõtteid:

- Hoone on mahult kompaktne, omades head välispiirete pindala ja ruumide pindala suhet
- Varikatuste paigutus tagab päikesekaitse siseruumidele vajalikes suundades
- Akende pindala on hoolikalt valitud, olles optimaalne vajalik, kuid mitte liiga suur
- Hoone kõrgema mahu katusele on ette nähtud päikesepaneelid, et saavutada madalam tarnitava energia vajadus
- Ventilatsioonikambri paigutus on tsentraalne ja hea paigutusega
- Ventilatsioonisüsteem on nutikas, muutuva õhuhulgaga süsteem (VAV)
- Kogu valgustus on LED tehnoloogial ning hoone ruumides on kohalolekuandurid
- Hoone madalamal mahul on haljastatud katus, mis tagab madalama energiakulu oma soojusinertsiga ning vähendab paduvihmade korral sadeveesüsteemide tipukoormusi
- Sademevett saab koguda pargi kastmiseks ning WC-s kasutamiseks
- Fassaadide perforeeritud koorik varjutab hoone välispiirete pinda ning väldib selle kuumenemist päikese käes, vältides hoone aktiivjahutuse vajadust

Põhilised tehnilised näitajad

Ehitisealune pind: 3170 m²

Suletud netopind: 2580 m²

Suletud brutopind: 2831 m²

Kõnetav kubatuur: 17900 m³

Hoone maksumus

Hoone ehitismaksumuseks on arvestatud 1600€/m². Hoone on kavandatud kompaktse ja efektiivse ruumilahendusega, mis võimaldas kõik vajalikud funktsioonid mahutada 2580m² sisse, mis on väiksem pindala kui algselt oli planeeritud. See võimaldab hoonet rajada väiksemate kuludega.

Ruumide loetelu

KLASSID	
Koorilaulusaal	61 m ²
Multifunkts. ruum	31 m ²
Huviring	36 m ²
Multifunkts. ruum	31 m ²
Koreograafia saal	60 m ²
Multifunkts. ruum	31 m ²
Multifunkts. ruum	44 m ²
Riietusruum	22 m ²
Laulu/tantsustuudio	60 m ²
Riietusruum	22 m ²
Bändiruum	20 m ²
Multifunkts. ruum	45 m ²
Huviring	36 m ²
Fuajee	46 m ²
Koridor	72 m ²
Riietusruum	22 m ²
Riietusruum	22 m ²
Trepp	6 m ²
KOKKU	667 m ²

MUUSEUM	
Maardu muuseum	74 m ²
Muuseumi ladu	51 m ²
KOKKU	125 m ²

TEHNILISED RUUMID	
Vent. kamber	249 m ²
Soojasõlm	11 m ²
Kilbiruum	6 m ²
KOKKU	266 m ²

KÕIK KOKKU	2578 m ²
------------	---------------------

SAALID	
Koridor	64 m ²
Suur saal	453 m ²
Riietusruum	30 m ²
Riietusruum	30 m ²
Grimmiruum	30 m ²
Personal	11 m ²
Kohviku köök	48 m ²
Kohviku ladu	45 m ²
Garderoob VIP	16 m ²
Lavatehnika/ladu	42 m ²
Väike saal	120 m ²
Lava	129 m ²
Kohvik	96 m ²
Garderoob	19 m ²
Fuajee	155 m ²
Koridor	34 m ²
WC	10 m ²
Inva-WC	5 m ²
WC	10 m ²
KOKKU	1346 m ²

ADMINISTRATSIOONI RUUMID	
Puhketuba	39 m ²
Administratsioon	106 m ²
Nõupidamised	21 m ²
Inva WC	5 m ²
WC	3 m ²
KOKKU	173 m ²

Perspektiivne hoone krundil

Perspektiivne hoonestus on ette nähtud krundi kirdenurka, parkimisplatsi alale. Paigutus ei sega peaväljaku ja lineaarse pargi toimimist ja ei koorma peateljele jäävat avalikku ruumi liigse hoonestustihedusega. Samuti sobitub kõrgem perspektiivne hoonestusmaht oma mastaapidelt olemasoleva 5 korruselise hoonestusega, mis asub selle krundi osa vahetus läheduses.